



# HEIMITWERK

## SCHNITZEL & FREUNDE

WIR LIEBEN DIE KLASSIKER UNSERER HEIMATLICHEN KÜCHE UND DIE BIER-SPEZIALITÄTEN UNSERER REGION. UND WIR LIEBEN DAS HANDWERK, MIT DEM DIE LEBENSMITTEL ERZEUGT UND FRISCH ZUBEREITET WERDEN.

**HEIMAT UND HANDWERK – DAS SIND DIE SÄULEN AUF DENEN UNSER HEIMWERK STEHT.**

DIE ZUTATEN FÜR UNSERE SPEISEN KOMMEN AUS DER **REGION**, AUS **ARTGERECHTER TIERHALTUNG** UND SIND **OHNE KÜNSTLICHE ZUSATZSTOFFE**.

# SO GEHT'S

EINFACH EINEN SNACK FÜR DEN KLEINEN HUNGER ODER EIN **NORMAHL** FÜR DEN NORMALEN HUNGER WÄHLEN. ODER AUCH MEHRERE SNACKS ZUM TEILEN ODER AUSPROBIEREN.

UND DANN BELIEBIG MIT EINEM BEIWERK KOMBINIEREN.



# VORWEG



## Eine ofenfrische Brezn mit zwei Aufstrichen



Aufstriche: · Obazda · Kräuter-Frischkäse

4

# HAUPTSPEISEN



HIER WIRD GESCHNITZELT

VEGANE, VEGETARISCHE SCHNITZEL	SNACK	NORMAHL
<b>Veganes Maisschnitzel</b> 		
Mais-Kidneybohnen-Teig mit Limette verfeinert in hauseigener, veganer Panade, fein ausgebacken	7	12
<b>Veganes Sellerieschnitzel</b> 		
In hauseigener, veganer Kichererbsen-Petersilienpanade, fein ausgebacken	5	9
<b>Zucchinischnitzel</b>		
Zucchinistreifen in hauseigener Panade, fein ausgebacken; auf Wunsch mit Kräuterdip	5	9
<b>Gemüse-Kartoffelschnitzel</b>		
Gemüse-Kartoffelpuffer in hauseigener Panade, fein ausgebacken; auf Wunsch mit Kräuterdip	6	10
<b>Schwammerlschnitzel</b>		
Scheiben vom Kräuterseitling in hauseigener Panade, fein ausgebacken	7	12
<b>SCHNITZEL MIT FLEISCH AUS ARTGERECHTER TIERHALTUNG</b>	SNACK	NORMAHL
<b>Schweineschnitzel</b>		
In hauseigener Panade, fein ausgebacken	7	12
<b>Kalbsschnitzel</b>		
In hauseigener Panade, fein ausgebacken; auf Wunsch mit Preiselbeeren	9,5	16

# HAUPTSPESIEN



HIER WIRD GESCHNITZELT

## SCHNITZEL MIT FLEISCH AUS ARTGERECHTER TIERHALTUNG

	SNACK	NORMAHL
<b>Münchner Schnitzel vom Schwein</b> In einer Meerrettich-Senf Marinade in hauseigener Panade, fein ausgebacken	7,5	12,5
<b>Knusperschnitzel vom Schwein</b> Mit krossen Kornflakes paniert, fein ausgebacken	7,5	12,5
<b>Bergkäseschnitzel vom Kalb</b> In hauseigener Panade mit Bergkäse, fein ausgebacken	10	16,5
<b>Chili-Schnitzel vom Schwein</b> In hauseigener Chili-Panade, fein ausgebacken	8	13,5
<b>Hanfschnitzel vom Huhn</b> In hauseigener Hanfsamen-Kräuter-Panade, fein ausgebacken	9	15
<b>Kurkuma-Schnitzel vom Huhn</b> In knuspriger Kurkuma-Panade, fein ausgebacken	8,5	14,5
<b>Bayerisches Cordon Bleu vom Schwein</b> Mit Original Schwarzwälder Schinken (mit Nitritpökelsalz) und Obazda Füllung in hauseigener Panade, fein ausgebacken	9	15


## SCHNITZEL-BURGER




	NORMAHL
<b>Vegetarischer Schnitzel-Burger</b> Gemüse-Kartoffelpuffer in hauseigener Panade mit Gurke, Salat, Tomate und Gurkenremoulade in der Laugensemmel	10
<b>Klassischer Schnitzel-Burger mit Fleisch aus artgerechter Tierhaltung</b> In hauseigener Panade mit Gurke, Salat, Tomate und HeimWerk-Soße in der Laugensemmel	
<b>vom Schwein</b>	10
<b>vom Kalb</b>	12
<b>Chili Schnitzel-Burger vom Schwein mit Fleisch aus artgerechter Tierhaltung</b> In hauseigener Panade mit Gurke, Salat, Tomate und scharfer Soße in der Laugensemmel	10,5
<b>Bergkäseschnitzel-Burger vom Kalb mit Fleisch aus artgerechter Tierhaltung</b> In hauseigener Panade mit Bergkäse; mit Salat, Tomate, Apfelspalten und Preiselbeersenf-Soße in der Laugensemmel	13

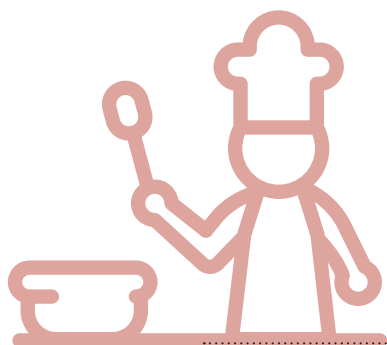
# HAUPTSPEISEN

^ v

HIER WIRD GEWERKELT

FÜNF FREUNDE	SNACK	NORMAHL
<b>Gemüseintopf</b>  Mit heimischem Gemüse und frischen Kräutern	5	9,5
<b>Kalbs-Fleischpflanzerl</b> mit Fleisch aus artgerechter Tierhaltung Aus feinem Kalbshack, Semmeln, Kräutern und Gewürzen	5,5	9
<b>Backhendl</b> mit Fleisch aus artgerechter Tierhaltung Stücke vom Hühnerfilet in hausgener Panade; auf Wunsch mit Kräuterdip	9	15
<b>Spinatknödel</b> Mit Spinatblättern und Bergkäse verfeinerte Semmelknödel, mit zerlassener Butter, auf Salatblättern	6,5	11
<b>Käsespätzle</b> Klassische Käsespätzle mit Röstzwiebeln	6	10

SALATMAHLZEIT	NORMAHL
<b>Salatmahlzeit klassisch</b>  Mischung von ausgewählten Blattsalaten mit Rohkoststicks, Apfelscheiben, gerösteten Kürbis- und Sonnenblumenkernen sowie getrockneten Cranberries	10
+ gegrilltem Ziegenkäse und Honig	+ 5
+ Backhendl mit Fleisch aus artgerechter Tierhaltung	+ 6
+ Streifen vom Kalbsschnitzel mit Fleisch aus artgerechter Tierhaltung	+ 6,5
+ gegrillten Pilzen 	+ 3,5
Dressing: · Balsamico  · Kräuter-Joghurt · Honig-Senf	



 = VEGAN FÜR INFORMATIONEN ZU ALLERGENEN BITTE UNSERE SERVICEMITARBEITER FRAGEN. ALLE PREISE IN EURO INKLUSIVE GESETZLICHER MEHRWERTSTEUER.

# BEIWERK



## ETWAS GUTES DAZU

### Kartoffelsalat

Mit Schnittlauch, Radieschen und Gurken verfeinert, Essig & Öl

4

### Kleiner gemischter Blattsalat

Dressing: · Balsamico · Kräuter-Joghurt · Honig-Senf

4,5

### Heißes Gemüse

Zucchini und Karotten mit Kräutern verfeinert, gedünstet und leicht angebraten

4,5

### Pommes

Fein geschnitten und in Pflanzenöl frittiert, mit einer Soße nach Wahl

4

### Süßkartoffel-Pommes

Fein geschnitten und in Pflanzenöl frittiert, mit einer Soße nach Wahl

5

### Bratkartoffeln

Aus Kartoffelecken von Minikartoffeln, mit Kräutern und Zwiebeln verfeinert

4,5

### Soßen

· Ketchup · Mayo · HeimWerk · Grüner Pfeffer-Mayo · Chili-Dip   
· Trüffelmayo · Mango-Curry Dip

1

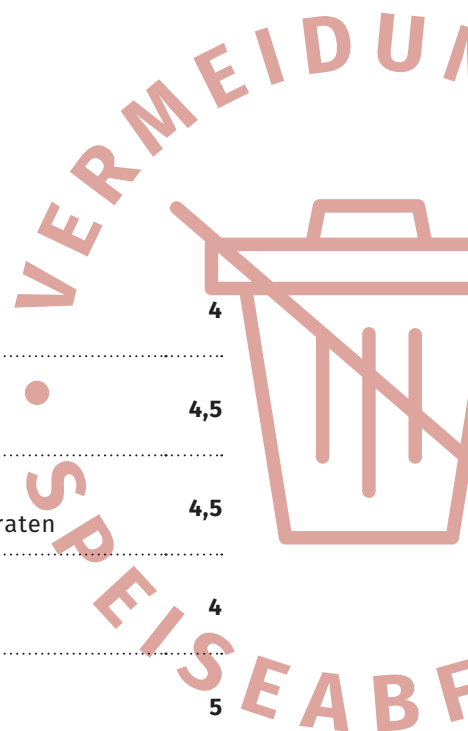
# SÜSSES



## UND SO WIRD'S RUND

	SNACK	NORMAHL
<b>Kaiserschmarrn klassisch, auf Wunsch auch vegan </b> Teig zerrupft und karamellisiert, mit hausgemachtem Apfelkompott	6,5	11
<b>Schoko-Schmarrn, auf Wunsch auch vegan </b> Unser Kaiserschmarrn, mit feiner Schoko-Nuss-Creme	6,5	11
<b>Kirsch-Schmarrn, auf Wunsch auch vegan </b> Unser Kaiserschmarrn, mit warmen Sauerkirschen	6,5	11
<b>Eierlikör-Schmarrn</b> Unser Kaiserschmarrn, mit feiner Eierlikör-Vanillecreme	6,5	11

= VEGAN FÜR INFORMATIONEN ZU ALLERGENEN BITTE UNSERE SERVICEMITARBEITER FRAGEN. ALLE PREISE IN EURO INKLUSIVE GESETZLICHER MEHRWERTSTEUER.



# GETRÄNKE



## BIER



<b>Augustiner Hell</b>	0,25l	3
vom Fass	0,5l	4,5
	Maß 1,0l	9
.....		
<b>Augustiner Edelstoff</b>	0,5l	4,5
vom Fass	Maß 1,0l	9
.....		
<b>Ayinger Bräuweisse</b> vom Fass	0,3l	3,5
	0,5l	4,5
.....		
<b>Ayinger Bairisch Pils</b>	0,33l	3,5
.....		
<b>Franziskaner Weissbier</b> alkoholfrei	0,5l	4,5
.....		
<b>Beck's Blue</b> alkoholfrei	0,33l	3,5
.....		
<b>Radler</b> <sup>3</sup>	0,5l	4,5
.....		
<b>Russ</b> <sup>3</sup>	0,5l	4,5

## CRAFT BIER



<b>Crew Republic Easy</b>		
Frisch, hopfig und schlank	0,33l	5
Alk. 4,9% vol		
.....		
<b>Crew Republic Drunken Sailor</b>		
Kräftig und hopfenbetont	0,33l	6
Alk. 6,4% vol		
.....		
<b>Giesinger Lemondrop Triple</b>		
Kräftig, hopfenbetont und fruchtig	0,33l	6,5
Alk. 7,5% vol		
.....		
<b>Maisel &amp; Friends Pale Ale</b> alkoholfrei		
Fruchtig, hopfig und frisch	0,33l	4,5

## SPRITZ & FREUNDE



<b>Bayerischer Spritz</b>		
Aperol <sup>1,2</sup> , Weißbier, Limonade,		7,5
Orange, Limette, Bierschaum		
.....		
<b>Kräuter-Birne Spritz</b>		
Birne, Rosmarin, Thymian,		7,5
Prosecco, Soda		
.....		
<b>Sanddorn Spritz</b>		
Sanddorn-Likör <sup>1</sup> , Prosecco,		7,5
Soda, Limette		
.....		
<b>Rosen Spritz</b>		
Rosenlimonade, Holunder,		7,5
Rosmarin, Prosecco		
.....		
<b>Rhabarber Spritz</b>		
Rhabarber, Aperol <sup>1,2</sup> , Prosecco, Soda		7,5
.....		
<b>Aperol Spritz</b>		
Aperol <sup>1,2</sup> , Orange, Prosecco, Soda		7,5
.....		
<b>Lillet Wild Berry</b>		
Lillet, Wild Berry <sup>1</sup> , Beeren		7,5
.....		
<b>Hugo</b>		
Holunder, Minze, Limette, Prosecco		7,5
.....		
<b>Hugo</b> alkoholfrei		
Holunder, Minze, Limette, Ginger Ale <sup>1,2,6</sup>		7,5
.....		
<b>Crodino Spritz</b> alkoholfrei		
Crodino <sup>1</sup> , Orange, Soda		7,5

# GETRÄNKE

^ ^

## WEIN

^ ^

### Weißwein

<b>Riesling</b>	0,1l	3,5
<b>Ellermann-Spiegel   Pfalz</b>	0,2l	6,5
Aromenstark, filigran und vielschichtig	1,0l	30
.....		
<b>Grauburgunder</b>	0,1l	4
<b>Ellermann-Spiegel   Pfalz</b>	0,2l	7,5
Würzig, rund und säurearm	1,0l	35
.....		
<b>Weißburgunder</b>	0,1l	4,5
<b>Ellermann-Spiegel   Pfalz</b>	0,2l	8,5
Fruchtintensiv, animierend und lang	0,75l	30
.....		
<b>Grüner Veltliner</b>	0,1l	4,5
<b>Moser   Kremstal</b>	0,2l	8,5
Duftig, kraftvoll und körperlich	0,75l	30

### Rosé

<b>Rosé</b>	0,1l	4
<b>Werther-Windisch   Rheinhessen</b>	0,2l	7,5
Fein, erfrischend und geschmacksintensiv	0,75l	26

### Rotwein

<b>Simsalabim</b>	0,1l	3,5
<b>Ellermann-Spiegel   Pfalz</b>	0,2l	6,5
Beerig, samtig und weich	1,0l	30
.....		
<b>Cuvée Rot</b>	0,1l	4,5
<b>Mugler   Pfalz</b>	0,2l	8,5
Würzig, kraftvoll und intensiv	0,75l	30

### Schaumwein

<b>Secco</b>	0,1l	4,5
<b>Manz   Rheinhessen</b>	0,75l	29
Fruchtbetont, leicht und mineralisch		
.....		
<b>Riesling Sekt extra brut</b>		
<b>Bassermann-Jordan   Pfalz</b>	0,75l	43
Feine Perlung, klar und frisch		

## GIN & TONIC

^ ^

### Alle Preise inkl. Aqua Monaco Tonic<sup>5</sup>

<b>The Duke, München, mit Orange</b>	4 cl	10,5
Vollmundig und würzig		
.....		
<b>Tanqueray, London, mit Limette</b>	4 cl	9,5
Würzig und fruchtig		
.....		
<b>Beefeater, London, mit Zitrone</b>	4 cl	8,5
Klassisch und zitronig		
.....		
<b>Monkey 47, Schwarzwald, mit Limette</b>	4 cl	13,5
Floral und komplex		
.....		
<b>Gin Sul, Hamburg, mit Zitrone</b>	4 cl	14
Frisch und würzig		
.....		
<b>Berliner Brandstifter, Berlin, mit Orange</b>	4 cl	12
Blumig und voll		
.....		
<b>Hendrick's, Schottland, mit Gurke</b>	4 cl	11,5
Weich und gurkig		
.....		
<b>Mit Fever Tree Indian Tonic<sup>5</sup></b>		+ 1,5

# GETRÄNKE



## COCKTAILS



<b>Gin Basil Smash</b>	
Gin, Basilikum, Pfeffer, Zitrone, Zucker	9,5
<b>Old Fashioned</b>	
Bourbon Whiskey, Zucker, Angostura	8,5
<b>Rote Sehnsucht</b>	
Vodka, Minze, Johannisbeere, Zitrone, Soda	9
<b>Preiselbeer Mojito</b>	
Weißer Rum, Preiselbeeren, Minze, Limette, Zucker, Soda	9,5
<b>Mojito</b>	
Weißer Rum, Minze, Limette, Zucker, Soda	8,5
<b>Cuba Libre</b>	
Weißer Rum, Limette, Cola <sup>1,4</sup>	8,5
<b>Munich Mule</b>	
Gin, Gurke, Limette, Ginger Beer <sup>1,2,6</sup>	9,5
<b>Moscow Mule</b>	
Vodka, Gurke, Limette, Ginger Beer <sup>1,2,6</sup>	9,5
<b>Bavarian Moskito</b>	
Vodka, Zitrone, Orange, Ingwer, Zucker, Ginger Beer <sup>1,2,6</sup>	9,5
<b>Negroni</b>	
Gin, Campari <sup>1</sup> , Vermouth, Orange	9,5
<b>Cosmopolitan</b>	
Vodka, Cranberry, Cointreau, Limette	9
<b>Whiskey Sour</b>	
Whiskey, Zitrone, Orange, Zucker	8,5

## ALKOHOLFREIE COCKTAILS



<b>Virgin Mojito</b>	
Minze, Limette, Zucker, Soda	7
<b>Little Mule</b>	
Limette, Gurke, Ginger Beer <sup>1,2,6</sup>	7
<b>Rosa Rauschen</b>	
Cranberry, Apfel, Ingwer, Zitrone, Soda	7
<b>Ipanema</b>	
Maracuja, Limette, Zucker, Ginger Ale <sup>1,2,6</sup>	7
<b>Fruit Lover</b>	
Cranberry, Apfel, Limette, Orange, Holunder, Minze, Tonic <sup>5</sup>	7

## SCHNÄPSE



<b>Jägermeister<sup>1</sup></b>	2 cl	3
<b>Lantenhammer Obstbrand</b>	2 cl	3,5
Im Holzfass gelagert		
<b>Freihof Marille</b>	2 cl	4
<b>Lantenhammer Williams</b>	2 cl	5,5
Unfiltriert		
<b>Sambuca</b>	2 cl	3
<b>Frangelico Haselnusslikör<sup>1</sup></b>	2 cl	3
<b>Freihof Haselnuss</b>	2 cl	4



# GETRÄNKE



## WASSER, LIMO & CO



<b>Kondrauer Mineralwasser</b>	0,25 l	3
· Prickelnd · Naturell	0,75 l	6,5
<hr/>		
<b>Wolfra Saft / Nektar</b>		
· Apfel naturtrüb · Johannisbeere	0,2 l	3
· Mango · Maracuja · Rhabarber		
<hr/>		
<b>Wolfra Saft- / Nektar-Schorlen</b>		
· Apfel naturtrüb · Johannisbeere	0,4 l	4
· Mango · Maracuja · Rhabarber		
<hr/>		
<b>Coca Cola</b>		
· Klassisch <sup>1,4</sup> · Ohne Zucker <sup>1,4,6,7</sup>	0,33 l	3,5
<hr/>		
<b>Eizbach Limonaden</b>		
· Zitrone <sup>3</sup> · Orange · Rosenblüte	0,33 l	3,5
<hr/>		
<b>Paulaner Spezi<sup>1,3,4</sup></b>	0,2 l	2,5
	0,4 l	3,5
<hr/>		
<b>Elephant Bay Ice Tea</b>		
· Lemon <sup>3</sup> · Peach <sup>3</sup> · Blueberry <sup>3</sup>	0,33 l	4
<hr/>		
<b>Aqua Monaco</b>		
· Bitter Lemon <sup>1,2,6</sup> · Ginger Ale <sup>1,2,6</sup>	0,23 l	3,5
· Tonic <sup>5</sup>		
<hr/>		

UNSER GUTES LEITUNGSWASSER GIBT ES KOSTENLOS  
ZUM SELBERZAPFEN.

## HANDELSWARE



BESTECK-KRÜGE, CAPPIES & CO GIBT ES  
AM EMPFANG ZU KAUFEN.

## KAFFEE



KAFFEERÖSTEREI DINZLER, IRSCHENBERG

<b>Espresso</b>	2,5
<hr/>	
<b>Espresso doppio</b>	3,5
<hr/>	
<b>Kaffee</b>	3,5
<hr/>	
<b>Cappuccino</b>	3,5
<hr/>	
<b>Milchkaffee</b>	4
<hr/>	
<b>Latte Macchiato</b>	4
<hr/>	
<b>Heiße Schokolade</b>	4
<hr/>	

ALLE KAFFEESPEZIALITÄTEN WERDEN MIT FRISCHER MILCH  
ZUBEREITET (AUF WUNSCH AUCH MIT HAFERDRINK) UND  
SIND AUCH KOFFEINFREI ERHÄLTlich.

## TEE



CHIEMGAUER TEE MANUFAKTUR, TRAUNSTEIN

<b>Schwarzer Tee Earl Grey</b>	3,5
<hr/>	
<b>Grüner Tee Limone-Ingwer</b>	3,5
<hr/>	
<b>Minztee mit frischer Minze</b>	4
<hr/>	
<b>Ingwertee mit frischem Ingwer</b>	4
<hr/>	

FÜR INFORMATIONEN ZU ALLERGENEN BITTE UNSERE SERVICEMITARBEITER FRAGEN. ALLE PREISE IN EURO INKLUSIVE GESETZLICHER MEHRWERTSTEUER.

ZUSATZSTOFFE: 1: FARBSTOFF 2: KONSERVIERUNGSMITTEL 3: ANTIOXIDATIONSMITTEL 4: KOFFEINHALTIG 5: CHININHALTIG 6: SÜSSUNGSMITTEL 7: PHENYLALANINQUELLE

# ALLERGEN-ÜBERSICHT



## SPEISEN

### VORWEG

Eine ofenfrische Brezn<sup>a1</sup> mit zwei Aufstrichen

Aufstriche: · Obazda<sup>e</sup> · Kräuter-Frischkäse<sup>e</sup>

## HAUPTSPEISEN

## HAUPTSPEISEN

### VEGANE, VEGETARISCHE SCHNITZEL

#### Veganes Maisschnitzel

Mais-Kidneybohnen-Teig mit Limette verfeinert in hauseigener, veganer Panade<sup>a1</sup>, fein ausgebacken

#### Veganes Sellerieschnitzel

In hauseigener, veganer Kichererbsen-Petersilienpanade<sup>d, g, i</sup>, fein ausgebacken

#### Zucchini schnitzel

Zucchini streifen in hauseigener Panade<sup>a1, b, d, e</sup>, fein ausgebacken; auf Wunsch mit Kräuterdip<sup>e</sup>

#### Gemüse-Kartoffel schnitzel

Gemüse-Kartoffelpuffer in hauseigener Panade<sup>a1, b, d, e</sup>, fein ausgebacken; auf Wunsch mit Kräuterdip<sup>e</sup>

#### Schwammerl schnitzel

Scheiben vom Kräuterseitling in hauseigener Panade<sup>a1, b, d, e</sup>, fein ausgebacken

### SCHNITZEL MIT FLEISCH AUS ARTGERECHTER TIERHALTUNG

#### Schweineschnitzel

In hauseigener Panade<sup>a1, b, d, e</sup>, fein ausgebacken

#### Kalbsschnitzel

In hauseigener Panade<sup>a1, b, d, e</sup>, fein ausgebacken; auf Wunsch mit Preiselbeeren

#### Münchner Schnitzel vom Schwein

In einer Meerrettich-Senf Marinade<sup>e, h, k</sup> in hauseigener Panade<sup>a1, b, d, e</sup>, fein ausgebacken

#### Knusper schnitzel vom Schwein

Mit krossen Kornflakes paniert<sup>a1, b, d, e</sup>, fein ausgebacken

### SCHNITZEL MIT FLEISCH AUS ARTGERECHTER TIERHALTUNG

#### Bergkäseschnitzel vom Kalb

In hauseigener Panade<sup>a1, b, d, e</sup> mit Bergkäse<sup>e</sup>, fein ausgebacken

#### Chili-Schnitzel vom Schwein

In hauseigener Chili-Panade<sup>a1, b, d, e</sup>, fein ausgebacken

#### Hanf schnitzel vom Huhn

In hauseigener Hanfsamen-Kräuter-Panade<sup>a1, b, d, e, f</sup>, fein ausgebacken

#### Kurkuma-Schnitzel vom Huhn

In knuspriger Kurkuma-Panade<sup>a1, b, d, e</sup>, fein ausgebacken

#### Bayerisches Cordon Bleu vom Schwein

Mit Original Schwarzwälder Schinken (mit Nitritpökelsalz) und Obazda Füllung<sup>e</sup> in hauseigener Panade<sup>a1, b, d, e</sup>, fein ausgebacken

### SCHNITZEL-BURGER

#### Vegetarischer Schnitzel-Burger

Gemüse-Kartoffelpuffer in hauseigener Panade<sup>a1, b, d, e</sup> mit Gurke, Salat, Tomate und Gurkenremoulade<sup>e</sup> in der Laugensemmel<sup>a1, b, e, i</sup>

#### Klassischer Schnitzel-Burger mit Fleisch aus artgerechter Tierhaltung

In hauseigener Panade<sup>a1, b, d, e</sup> mit Gurke, Salat, Tomate und HeimWerk-Soße<sup>b, e, h, k</sup> in der Laugensemmel<sup>a1, b, e, i</sup>

##### vom Schwein

##### vom Kalb

#### Chili Schnitzel-Burger vom Schwein mit Fleisch aus artgerechter Tierhaltung

In hauseigener Panade<sup>a1, b, d, e</sup> mit Gurke, Salat, Tomate und scharfer Soße<sup>b, d</sup> in der Laugensemmel<sup>a1, b, e, i</sup>

#### Bergkäseschnitzel-Burger vom Kalb mit Fleisch aus artgerechter Tierhaltung

In hauseigener Panade<sup>a1, b, d, e</sup> mit Bergkäse<sup>e</sup>; mit Salat, Tomate, Apfelspalten und Preiselbeersenf-Soße<sup>b, h, k</sup> in der Laugensemmel<sup>a1, b, e, i</sup>

**a:** glutenhaltig (**a1:** Weizen | **a2:** Gerste | **a3:** Roggen | **a4:** Hafer)

**b:** Eier und daraus gewonnene Erzeugnisse

**c:** Fische und daraus gewonnene Erzeugnisse

**d:** Sojabohnen und daraus gewonnene Erzeugnisse

**e:** Milch und daraus gewonnene Erzeugnisse

**f:** Schalenfrüchte (**f1:** Haselnuss | **f2:** Walnuss)

**g:** Sellerie und daraus gewonnene Erzeugnisse

**h:** Senf und daraus gewonnene Erzeugnisse

**i:** Sesamsamen und daraus gewonnene Erzeugnisse

**j:** Lupinen und daraus gewonnene Erzeugnisse

**k:** Schwefeloxid und Sulphite

# HAUPTSPEISEN

## FÜNF FREUNDE

### Gemüseintopf ☞

Mit heimischem Gemüse<sup>g</sup> und frischen Kräutern

### Kalbs-Fleischpflanzerl mit Fleisch aus artgerechter Tierhaltung

Aus feinem Kalbshack<sup>b, e, h</sup>, Semmeln<sup>a1</sup>, Kräutern und Gewürzen

### Backendl mit Fleisch aus artgerechter Tierhaltung

Stücke vom Hühnerfilet in hauseigener Panade<sup>a1, b, d, e</sup>, auf Wunsch mit Kräuterdip<sup>e</sup>

### Spinatknödel

Mit Spinatblättern und Bergkäse verfeinerte Semmelknödel<sup>a1, b, d, e</sup>, mit zerlassener Butter<sup>e</sup>, auf Salatblättern

### Käsespätzle

Klassische Käsespätzle<sup>a1, b, e</sup> mit Röstzwiebeln

## SALATMAHLZEIT

### Salatmahlzeit klassisch ☞

Mischung von ausgewählten Blattsalaten mit Rohkoststicks, Apfelscheiben, gerösteten Kürbis- und Sonnenblumenkernen sowie getrockneten Cranberries

### + gegrilltem Ziegenkäse<sup>a1, e</sup> und Honig

### + Backendl<sup>a1, b, d, e</sup> mit Fleisch aus artgerechter Tierhaltung

### + Streifen vom Kalbsschnitzel<sup>a1, b, d, e</sup> mit Fleisch aus artgerechter Tierhaltung

### + gegrillten Pilzen ☞

Dressing: · Balsamico<sup>h, k</sup> ☞ · Kräuter-Joghurt<sup>e, k</sup> · Honig-Senf<sup>h, k</sup>

# BEIWERK

### Kartoffelsalat ☞

Mit Schnittlauch, Radieschen<sup>h</sup> und Gurken verfeinert, Essig<sup>k</sup> & Öl

### Kleiner gemischter Blattsalat ☞

Dressing: · Balsamico<sup>h, k</sup> ☞ · Kräuter-Joghurt<sup>e, k</sup> · Honig-Senf<sup>h, k</sup>

### Heißes Gemüse ☞

Zucchini und Karotten mit Kräutern verfeinert, gedünstet und leicht angebraten

### Pommes ☞

Fein geschnitten und in Pflanzenöl frittiert, mit einer Soße nach Wahl

### Süßkartoffel-Pommes ☞

Fein geschnitten und in Pflanzenöl frittiert, mit einer Soße nach Wahl

### Bratkartoffeln ☞

Aus Kartoffelecken von Minikartoffeln, mit Kräutern und Zwiebeln verfeinert

### Soßen

· Ketchup ☞ · Mayo<sup>h</sup> ☞ · HeimWerk<sup>e, h, k</sup>  
· Grüner Pfeffer-Mayo<sup>h</sup> ☞ · Chili-Dip<sup>h</sup> ☞  
· Trüffelmayo<sup>h</sup> ☞ · Mango-Curry Dip<sup>h</sup> ☞

# SÜSSES

### Kaiserschmarrn klassisch, auf Wunsch auch vegan ☞

Teig<sup>a1, b, e</sup> zerrupft und karamellisiert, mit hausgemachtem Apfelpompott

### Schoko-Schmarrn, auf Wunsch auch vegan ☞

Unser Kaiserschmarrn<sup>a1, b, e</sup>, mit feiner Schoko-Nuss-Creme<sup>d, e, f1, j</sup>

### Kirsch-Schmarrn, auf Wunsch auch vegan ☞

Unser Kaiserschmarrn<sup>a1, b, e</sup>, mit warmen Sauerkirschen

### Eierlikör-Schmarrn

Unser Kaiserschmarrn<sup>a1, b, e</sup>, mit feiner Eierlikör-Vanillecreme<sup>b, e</sup>

**a:** glutenhaltig (**a1:** Weizen | **a2:** Gerste | **a3:** Roggen | **a4:** Hafer)

**b:** Eier und daraus gewonnene Erzeugnisse

**c:** Fische und daraus gewonnene Erzeugnisse

**d:** Sojabohnen und daraus gewonnene Erzeugnisse

**e:** Milch und daraus gewonnene Erzeugnisse

**f:** Schalenfrüchte (**f1:** Haselnuss | **f2:** Walnuss)

**g:** Sellerie und daraus gewonnene Erzeugnisse

**h:** Senf und daraus gewonnene Erzeugnisse

**i:** Sesamsamen und daraus gewonnene Erzeugnisse

**j:** Lupinen und daraus gewonnene Erzeugnisse

**k:** Schwefeloxid und Sulphite

# ALLERGEN-ÜBERSICHT

## GETRÄNKE

### BIER

Augustiner Hell vom Fass<sup>a1,2</sup>

Augustiner Edelstoff vom Fass<sup>a1,2</sup>

Ayinger Bräuweisse vom Fass<sup>a1,2</sup>

Ayinger Bairisch Pils<sup>a1,2</sup>

Franziskaner Weissbier alkoholfrei<sup>a1,2</sup>

Beck's Blue alkoholfrei<sup>a1,2</sup>

Radler<sup>a1,2</sup>

Russ<sup>a1,2</sup>

### CRAFT BIER

Crew Republic Easy<sup>a1,2</sup>  
Frisch, hopfig und schlank  
Alk. 4,9% vol

Crew Republic Drunken Sailor<sup>a1,2</sup>  
Kräftig und hopfenbetont  
Alk. 6,4% vol

Giesinger Lemondrop Triple<sup>a1,2</sup>  
Kräftig, hopfenbetont und fruchtig  
Alk. 7,5% vol

Maisel & Friends Pale Ale alkoholfrei<sup>a1,2</sup>  
Fruchtig, hopfig und frisch

### SPRITZ & FREUNDE

Bayerischer Spritz  
Aperol<sup>k</sup>, Weißbier<sup>a1,2</sup>, Limonade, Orange, Limette, Bierschaum<sup>a1,2</sup>

Kräuter-Birne Spritz  
Birne, Rosmarin, Thymian, Prosecco<sup>k</sup>, Soda

Sanddorn Spritz  
Sanddorn-Likör<sup>k</sup>, Prosecco<sup>k</sup>, Soda, Limetten

Rosen Spritz  
Rosenlimonade, Holunder, Rosmarin, Prosecco<sup>k</sup>

Rhabarber Spritz  
Rhabarber, Aperol<sup>k</sup>, Prosecco<sup>k</sup>, Soda

Aperol Spritz  
Aperol<sup>k</sup>, Orange, Limette, Prosecco<sup>k</sup>, Soda

Lillet Wild Berry  
Lillet<sup>k</sup>, Wild Berry, Beeren

Hugo  
Holunder, Minze, Zitrone, Prosecco<sup>k</sup>

Hugo alkoholfrei  
Holunder, Minze, Limette, Ginger Ale

Crodino Spritz alkoholfrei  
Crodino, Orange, Soda

### WEIN

#### Weißwein

Riesling<sup>k</sup>  
Ellermann-Spiegel | Pfalz  
Aromenstark, filigran und vielschichtig

Grauburgunder<sup>k</sup>  
Ellermann-Spiegel | Pfalz  
Würzig, rund und säurearm

Weißburgunder<sup>k</sup>  
Ellermann-Spiegel | Pfalz  
Fruchtintensiv, animierend und lang

Grüner Veltliner<sup>k</sup>  
Moser | Kremstal  
Duftig, kraftvoll und körperlich

#### Rosé

Rosé<sup>k</sup>  
Werther-Windisch | Rheinhessen  
Fein, erfrischend und geschmacksintensiv

#### Rotwein

Simsalabim<sup>k</sup>  
Ellermann-Spiegel | Pfalz  
Beerig, samtig und weich

Cuvée Rot<sup>k</sup>  
Mugler | Pfalz  
Würzig, kraftvoll und intensiv

#### Schaumwein

Secco<sup>k</sup>  
Manz | Rheinhessen  
Fruchtbetont, leicht und mineralisch

Riesling Sekt extra brut<sup>k</sup>  
Bassermann-Jordan | Pfalz  
Feine Perlung, klar und frisch

### GIN & TONIC

#### Mit Aqua Monaco Tonic

The Duke<sup>k</sup>, München, mit Orange  
Vollmundig und würzig

Tanqueray, London, mit Limette  
Würzig und fruchtig

Beefeater<sup>k</sup>, London, mit Zitrone  
Klassisch und zitronig

Monkey 47,  
Schwarzwald, mit Limette  
Floral und komplex

Gin Sul, Hamburg, mit Zitrone  
Frisch und würzig

Berliner Brandstifter,  
Berlin, mit Orange  
Blumig und voll

Hendrick's, Schottland, mit Gurke  
Weich und gurkig

#### Mit Fever Tree Indian Tonic

**a:** glutenhaltig (**a1:** Weizen | **a2:** Gerste | **a3:** Roggen | **a4:** Hafer)  
**b:** Eier und daraus gewonnene Erzeugnisse  
**c:** Fische und daraus gewonnene Erzeugnisse  
**d:** Sojabohnen und daraus gewonnene Erzeugnisse  
**e:** Milch und daraus gewonnene Erzeugnisse  
**f:** Schalenfrüchte (**f1:** Haselnuss | **f2:** Walnuss)

**g:** Sellerie und daraus gewonnene Erzeugnisse  
**h:** Senf und daraus gewonnene Erzeugnisse  
**i:** Sesamsamen und daraus gewonnene Erzeugnisse  
**j:** Lupinen und daraus gewonnene Erzeugnisse  
**k:** Schwefeloxid und Sulphite

## COCKTAILS

### Gin Basil Smash

Gin<sup>k</sup>, Basilikum, Pfeffer, Zitrone, Zucker

### Old Fashioned

Bourbon Whiskey, Zucker, Angostura

### Rote Sehnsucht

Vodka, Minze, Johannisbeere, Zitrone, Soda

### Preiselbeer Mojito

Weißer Rum, Preiselbeeren, Minze, Limette, Zucker, Soda

### Mojito

Weißer Rum, Minze, Limette, Zucker, Soda

### Cuba Libre

Weißer Rum, Limette, Cola

### Munich Mule

Gin<sup>k</sup>, Gurke, Limette, Ginger Beer

### Moscow Mule

Vodka, Gurke, Limette, Ginger Beer

### Bavarian Moskito

Vodka, Zitrone, Orange, Ingwer, Zucker, Ginger Beer

### Negroni

Gin<sup>k</sup>, Campari, Vermouth, Orange

### Cosmopolitan

Vodka, Cranberry, Cointreau, Limette

### Whiskey Sour

Whiskey, Zitrone, Orange, Zucker

## ALKOHOLFREIE COCKTAILS

### Virgin Mojito

Minze, Limette, Zucker, Soda

### Little Mule

Limette, Gurke, Ginger Beer

### Rosa Rauschen

Cranberry, Apfel, Ingwer, Zitrone, Soda

### Ipanema

Maracuja, Limette, Zucker, Ginger Ale

### Fruit Lover

Cranberry, Apfel, Limette, Orange, Holunder, Minze, Tonic

## SCHNÄPSE

### Jägermeister

### Lantenhammer Obstbrand<sup>k</sup>

Im Holzfass gelagert

### Freihof Marille<sup>k</sup>

### Lantenhammer Williams<sup>k</sup>

Unfiltriert

### Sambuca

### Frangelico Haselnusslikör<sup>f1, k</sup>

### Freihof Haselnuss<sup>f1</sup>

## WASSER, LIMO & CO

### Kondrauer Mineralwasser

· Prickelnd · Naturell

### Wolfra Saft / Nektar

· Apfel naturtrüb · Johannisbeere · Mango · Maracuja · Rhabarber

### Wolfra Saft- / Nektar-Schorlen

· Apfel naturtrüb · Johannisbeere · Mango · Maracuja · Rhabarber

### Coca Cola

· Klassisch · Ohne Zucker

### Eizbach Limonaden

· Zitrone · Orange · Rosenblüte

### Paulaner Spezi

### Elephant Bay Ice Tea

· Lemon · Peach · Blueberry

### Aqua Monaco

· Bitter Lemon · Ginger Ale · Tonic

## KAFFEE

### Espresso

### Espresso doppio

### Kaffee

### Cappuccino<sup>e</sup>

### Milchkaffee<sup>e</sup>

### Latte Macchiato<sup>e</sup>

### Heiße Schokolade<sup>d, e</sup>

### Mit Haferdrink<sup>a4</sup>

## TEE

### Schwarzer Tee Earl Grey

### Grüner Tee Limone-Ingwer

### Minztee mit frischer Minze

### Ingwertee mit frischem Ingwer

**a:** glutenhaltig (**a1:** Weizen | **a2:** Gerste | **a3:** Roggen | **a4:** Hafer)

**b:** Eier und daraus gewonnene Erzeugnisse

**c:** Fische und daraus gewonnene Erzeugnisse

**d:** Sojabohnen und daraus gewonnene Erzeugnisse

**e:** Milch und daraus gewonnene Erzeugnisse

**f:** Schalenfrüchte (**f1:** Haselnuss | **f2:** Walnuss)

**g:** Sellerie und daraus gewonnene Erzeugnisse

**h:** Senf und daraus gewonnene Erzeugnisse

**i:** Sesamsamen und daraus gewonnene Erzeugnisse

**j:** Lupinen und daraus gewonnene Erzeugnisse

**k:** Schwefeloxid und Sulphite